



LXS-15-25WF

旋翼式无线远传水表

## 使用说明书



(苏)制 00000101 号



2017F238-32

无锡水表有限责任公司  
WUXI WATER METER CO., LTD.



### 一、用途

LXS-WF 型旋翼式无线远传水表是按照国家标准 GB/T 778.1-3-2007《冷水水表与热水水表》、JJG162-2009《冷水水表》、CJT 224-2012《电子远传水表》标准设计制造的水表,用来计量流经管道的水的总量。本产品仅适用于单向水流的计量。

### 二、结构原理

本水表主要由计量部分(发讯水表)、控制部分和通讯部分等组成。当流经水表的水流进入计量机构推动叶轮旋转,水表指示机构即进行计数和显示流经水表的水的体积;发信机构将机械计数器的示值通过脉冲信号传输给控制器,由控制器进行运算计数,并根据约定的协议进行信号传输。

### 三、主要技术参数

1. 水温: 0.1°C-30°C;
2. 工作压力:  $\leq 1.0\text{MPa}$ ;
3. 计量特性:
  - a. 流量范围:

| 公称口径<br>(mm) | 量程比<br>$Q_3/Q_1$ | 过载<br>流量<br>$Q_3$     | 常用<br>流量<br>$Q_2$ | 分界<br>流量<br>$Q_2$ | 最小<br>流量<br>$Q_1$ |
|--------------|------------------|-----------------------|-------------------|-------------------|-------------------|
|              |                  | $\text{m}^3/\text{h}$ |                   |                   |                   |
| 15           | 100              | 3.125                 | 2.5               | 0.04              | 0.025             |
|              | 80               |                       |                   | 0.05              | 0.03              |
| 20           | 100              | 5                     | 4                 | 0.06              | 0.04              |
|              | 80               |                       |                   | 0.08              | 0.05              |
| 25           | 100              | 7.8                   | 6.3               | 0.10              | 0.06              |
|              | 80               |                       |                   | 0.12              | 0.08              |

示值误差限: 水表的示值误差限符合下述规定:

- 1) 从包括最小流量( $Q_1$ )至不包括分界流量( $Q_2$ )的低区:  $\leq \pm 5\%$ ;
- 2) 从包括分界流量( $Q_2$ )至包括过载流量( $Q_3$ )的高区:  $\leq \pm 2\%$ 。



### 外形及连接尺寸

水表外形见图1，水表连接尺寸见表2:

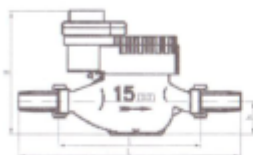


图1

| 公称口径<br>mm | 长度(mm) |                | 高度(mm) |                | 宽度<br>(mm) | 连接<br>螺纹 |
|------------|--------|----------------|--------|----------------|------------|----------|
|            | L      | L <sub>1</sub> | H      | h <sub>1</sub> |            |          |
| 15         | 259    | 165            | 138    | 34.5           | 92         | G1/2B    |
| 20         | 299    | 195            | 144.5  | 37             | 92         | G3/4B    |
| 25         | 345    | 225            | 112    | 41.5           | 92         | G1B      |

表2

### 四、安装使用说明

1. 应根据管道的常用流量和水表的常用流量来选择水表的口径。
2. 安装位置要避免撞击、曝晒、冰冻、污染、强磁场和水淹，以便拆装、插卡、观察。如遇冰冻，应将水表拆下后放在室内自然融化，**切忌火烤或用热水烫。**
3. 水表应水平安装，水流方向应与表壳箭头所指示的方向一致，**不得倒装。**为便于安装及维修时拆装水表，可在水表后安装伸缩器，以补偿安装时的长度误差。
4. 新装管道**务必把管内泥沙、麻丝等杂物冲洗干净**再安装水表，以避免造成水表故障。
5. 水表如安装在锅炉旁，应防止热水及蒸汽直冲损坏水表。
6. 水表长期使用，管道内杂质、铁锈等会堵塞进水管或进入表内，使水表误差增大或影响正常运转，应定期清洗和检定，同时该水表**不可使用在热水管道中。**
7. 水表与管道连接完毕后，应将连接螺母与水表用封印封好，防止不正当的拆卸。
8. 接通水源后，观察液晶显示屏工作是否正常，有、无报警状态，此时用户应打开表前、后阀门，水龙头出水。水表安装调试结束。
9. 水表的读数方法
10. 水表标度的基本单位为 $m^3$ ，即1立方米。水表表盘上的最小读数为 $0.0001 m^3$ ；小于1立方米的值，用户一般不需抄读。

### 五、型号说明：LXS-15~25WF

LXS —— 旋翼式冷水水表      15~25 —— 水表公称口径  
 W —— 无线通讯                      F —— 远传水表

### 六、附件

水表盒；接管二只；连接螺母二只；密封垫圈二只；合格证、说明书各一份。



### 七、关键零部件清单

| 影响方面           | 名称   | 规格型号                     |
|----------------|------|--------------------------|
| 对计量性能          | 机芯   | LXS-15C                  |
| 产生影响的<br>关键元器件 | 表壳   | LXS-15-25C (增强尼龙/铜/球墨铸铁) |
|                | 电子模块 | LXS-15WF                 |
| 对安全性能          | 表壳   | LXS-15-25C (增强尼龙/铜/球墨铸铁) |
| 产生影响的          | 铜罩   | LXS-15-25C               |
| 关键元器件          | 接管螺母 | LXS-15-25C               |

### 八、产品三包原则

1. 凡安装合理, 使用流量正常, 确因制造质量引起的机件损坏或故障(水表被冻坏或水表被热水及热蒸汽烫坏等引起的故障除外), 在保持封印完好的情况下, 本厂负责包修、包退、包换。
2. 人为造成的损坏或故障, 付费修理。
3. 产品自出售之日起算, 保用期一年。

地址: 无锡市中桥尤巷  
电话: 0510-85100803  
E-mail: wxerquan@public1.wx.js.cn  
<http://www.erquan.com.cn>

